

## CXR-21A(WZS), CXR-28A(WZS)

### Zigbee 3.0调光恒流LED电源

- 磁吸灯/线条灯专用。
- 输入不分正负极。
- DC-DC恒流输出，多挡输出电流设置。
- 涂鸦APP云控制，支持亮度调节，延时开/关灯，定时运行，场景编辑，睡眠唤醒和生物节律功能。
- 通过飞利浦HUE桥接器实现飞利浦HUE APP控制。
- 语音控制，支持亚马逊Alexa，谷歌Assistant，天猫精灵和小度智能音箱。
- 可以相互转发和路由，最多15跳。
- 可选配Zigbee 3.0遥控器或场景面板。
- 适用于STUCCHI标准外壳，磁吸安装。
- 平滑调光无闪烁，安静无噪音。
- 短路，过载，空载，防反接保护。
- 5年质保。



### 技术参数

型号		CXR-21A(WZS)	CXR-28A(WZS)
输出	输出电压	10~42VDC	
	输出电流	150-500mA	350-700mA
	输出功率	1.5W- 21W	3.5W-29.4W
	电流精度	±5%	
	调光范围	0~100%	
	通道数量	1	
输入	调光接口	Zigbee 3.0	
	输入电压	48VDC±5% (无极性)	
	输入电流	Max. 0.47A	Max. 0.65A
	效率 (Typ)	93%	95%
	待机功耗	<0.5W	
环境	工作温度	-20~50°C	
	储存温度	-40~80°C	
	工作湿度	20~95%RH, 无冷凝	
保护	过载保护	打嗝模式,异常条件移除后,自动恢复输出	
	短路保护	打嗝模式,异常条件移除后,自动恢复输出	
	防反接保护	无输入极性	
其他	产品尺寸	L92xW13.5xH12.2mm	
	产品重量	10g±2g	

### 输出电流选择

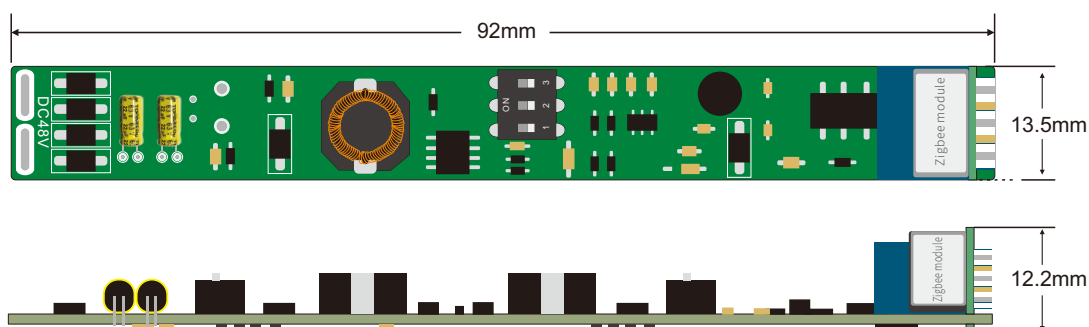
注: 请在断电情况下, 通过在电路板上的DIP开关选择电流。



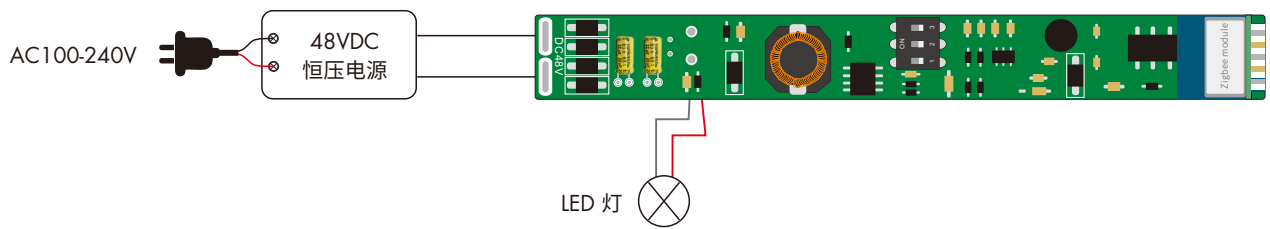
DIP开关												
CXR-21A(WZS)	电流输出	150mA	200mA	250mA	300mA	350mA	400mA	450mA	500mA			
	电压输出	10-42V	10-42V	10-42V	10-42V	10-42V	10-42V	10-42V	10-42V			
	功率输出	1.5-6.3W	2-8.4W	2.5-10.5W	3-12.6W	3.5-14.7W	4-16.8W	4.5-18.9W	5-21W			

DIP开关												
CXR-28A(WZS)	电流输出	350mA	400mA	450mA	500mA	550mA	600mA	650mA	700mA			
	电压输出	10-42V	10-42V	10-42V	10-42V	10-42V	10-42V	10-42V	10-42V			
	功率输出	3.5-14.7W	4-16.8W	4.5-18.9W	5-21W	5.5-23.1W	6-25.2W	6.5-27.3W	7-29.4W			

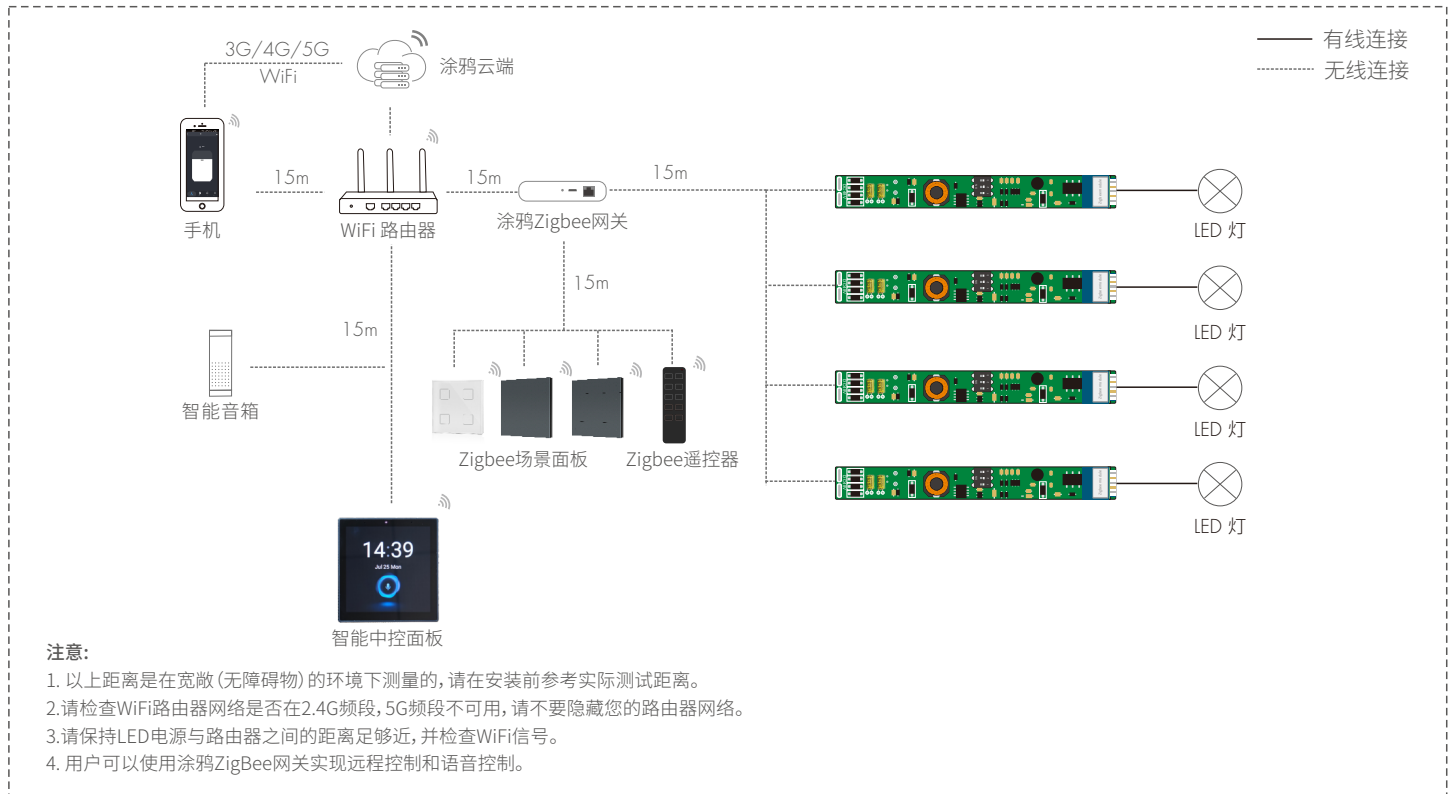
### 机械结构和安装



## 接线图



## 系统接线图



## APP操作说明

### 1. 配网

- 先下载涂鸦APP并注册一个账户,然后在涂鸦APP中搜索并添加Zigbee网关。
- 快速按五次网络重置键或连续开关五次(一开一关算一次),清除以前的网络连接。进入配网模式,输出灯带呼吸闪烁。
- 在ZigBee网关界面下,搜索并添加ZigBee设备。如果涂鸦APP网络连接成功,你可以在Tuya APP中找到ZBS-DIM设备。

### 2. 灯光设置

配好灯光设备后,点击设备,滑动亮度条调节亮度。

在"场景"界面下,可调用或自定义4个场景。

在"设置"界面下,有计划、定时、倒计时、生物节律、通电反应功能。

