

T11-K, T12-K, T13-K

旋钮面板DMX主控+RF遥控器



T11-K



T12-K



T13-K

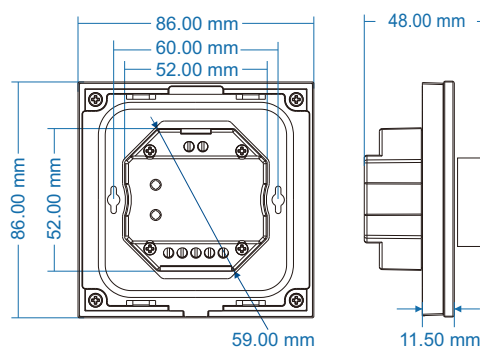
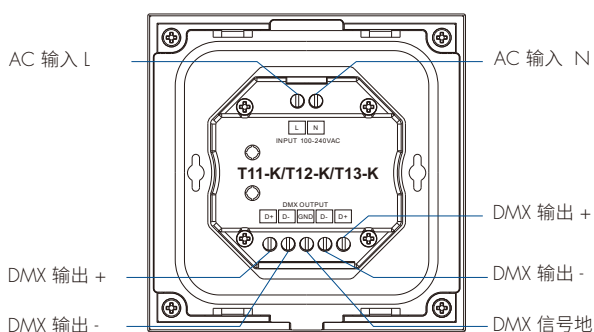
- 旋钮面板单色、双色或RGB DMX512主控,也可用作单区遥控器。
- DMX信号输出,符合标准DMX512协议,兼容其他品牌供应商的DMX512解码器。
- 当用作DMX512主控时,可配对RF 2.4G单区或多区遥控器。
- 当用作RF遥控器时,可遥控一个或多个RF 2.4G LED控制器。
- 旋转旋钮改变RGB颜色,色温或亮度。
- 256级0-100%平滑调光,无闪烁。
- 带有和弦音和LED指示灯。
- 白色或黑色玻璃面板可选。

CE RoHS RED

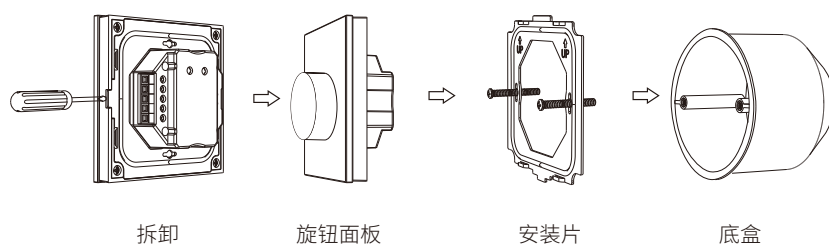
技术参数

型号	T11-K	T12-K	T13-K	输入和输出
灯光类型	单色	色温	RGB	输入电压
输出DMX通道数量	1	2	3	输入电流
				输出信号
				调光参数
安全和EMC		环境		输入信号
EMC标准	ETSI EN 301 489-1 V2.2.3 ETSI EN 301 489-17 V3.2.4	工作温度	Ta: -30°C ~ +55°C	遥控距离
安全标准	EN 61347-1:2015+A1:2021 EN 61347-2-13:2014+A1:2017	外壳最高温度	Tc: +65°C	调光灰度等级
无线电设备	ETSI EN 300 328 V2.2.2	IP等级	IP20	调光范围
认证	CE RED	包装		质保
		尺寸	112 x 112 x 60mm(长x宽x高)	质保
		重量	0.223kg	质保
				5年

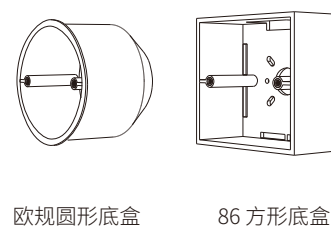
机械结构和装置



安装图:



各类面板底座:



按键功能

• T11-K 单色调光面板

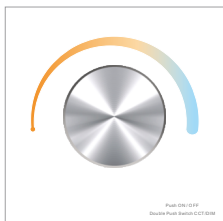


- **短按旋钮:** 开启/关闭灯光

开灯状态下:

- **旋转:** 调节亮度(2.5圈, 50级)。
- **长按(1-6秒):** 连续256级亮度调节。

• T12-K 色温面板

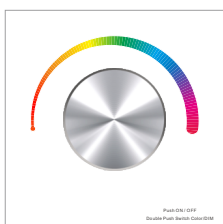


- **短按旋钮:** 开启/关闭灯光

开灯状态下:

- **旋转:** 调节色温或亮度(2.5圈, 50级)。
- **双击:** 切换色温或亮度调节。
- **长按(1-6秒):** 连续256级亮度调节。

• T13-K RGB 面板



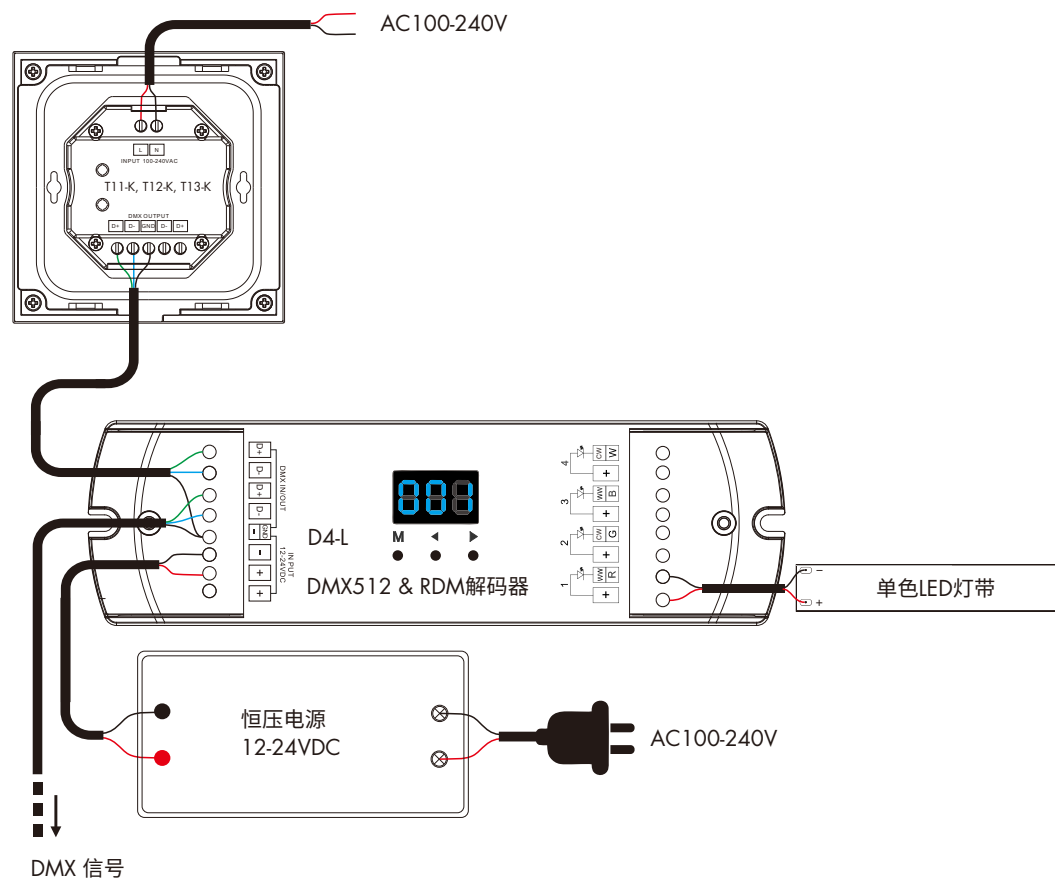
- **短按旋钮:** 开启/关闭灯光

开灯状态下:

- **旋转:** 调节RGB颜色(3圈, 60色)或亮度(2.5圈, 50级)。
- **双击:** 切换RGB颜色或亮度调节。
- **长按(1-6秒):** 连续256级亮度调节。

注意: 短按旋钮关闭灯后, 长按旋钮5秒将开启或关闭按键音。

旋转面板用作DMX512主控时的接线图



配对遥控器

当旋钮面板用作DMX512主控时,可配对RF遥控器(可选)。
最终用户可以选择两种配对/删除方式:

使用旋钮

配对:

短按旋钮,先开灯,再关灯,
立即长按旋钮5秒,
然后短按单区遥控器的开/关键或多区遥控器的分区键,
LED指示灯快速闪烁3次表示匹配成功。

删除:

短按旋钮,先开灯,再关灯,
立即长按旋钮10秒,
LED指示灯快速闪烁6次表示所有配对的遥控器均已删除。

使用上电配对

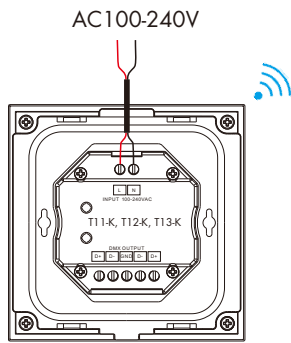
配对:

先断电,再上电,重复此步骤。
立即短按单区遥控器上的开/关键
或多区遥控器上的分区键,快速按3次。
灯闪烁3次表示配对成功。

删除:

先断电,再上电,重复此步骤。
立即短按单区遥控器上的开/关键
或多区遥控器上的分区键,快速按5次。
灯闪烁5次表示所有配对的遥控器已全部删除。

旋转面板用作RF遥控器时的接线图



当旋转面板作为遥控器工作时,需配合其他 RF 2.4G LED 控制器使用。
用户可以选择两种配对/删除方式:

使用配对键

配对:

短按配对键,立即短按旋钮面板的旋钮,
LED指示灯快闪表示配对成功。

删除:

按住配对键5秒,删除所有配对,
LED指示灯快闪表示配对已删除。

使用上电配对

匹配:

关闭技术控制器电源,再上电,重复此步骤。
立即快速短按旋钮面板的旋钮3次,
灯闪烁3次表示配对成功。

删除:

关闭技术控制器电源,再上电,重复此步骤。
立即快速短按旋钮面板的旋钮5次,
灯闪烁5次表示配对已删除。