

单色LED调光控制器

型号: V1-H/P

DC12-48V / 无级调光 / RF遥控 / 自复位开关调光 / 四个PWM频率可选 / 墙壁底盒安装

特点

- 4096级0-100%平滑调光, 无闪烁。
- 配对RF 2.4G单区或多区调光遥控器使用。
- 一个RF控制器最多可配对10个遥控器。
- 自动转发: 控制器自动将遥控信号发送到另一个控制器, 成倍延长遥控距离。
- 同步: 一个遥控器同步控制多个控制器。
- 连接自复位开关, 实现开/关和0-100%调光。
- 对数或线性调光曲线可选。
- 输出PWM频率250Hz, 500Hz, 2kHz或8kHz可选。
- 可安装在标准墙壁接线盒中。



FC CE RoHS EMC LVD RED

技术参数

输入和输出

输入电压	12-48VDC
输出电压	12-48VDC
输出电流	8A@12/24V, 4A@36/48V
输出功率	96W/192W/144W/192W (12V/24V/36V/48V)
输出类型	恒压

调光参数

输入信号	RF 2.4GHz + 自复位开关
遥控距离	30m(空旷无障碍)
调光等级	4096 (2 ¹²) 级
调光范围	0-100%
调光曲线	对数
PWM 频率	250Hz, 500Hz, 2kHz, 8kHz

安全和EMC

EMC 标准 (EMC)	EN301 489, EN 62479
安全标准 (LVD)	EN60950
无线电设备 (RED)	EN300 328
认证	CE, EMC, LVD, RED

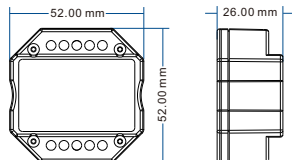
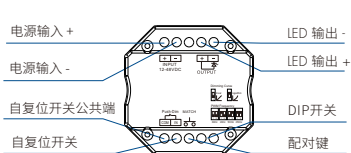
环境

工作温度	Ta: -30°C ~ +55 °C
外壳最高温度	Tc: +85 °C
IP 等级	IP20

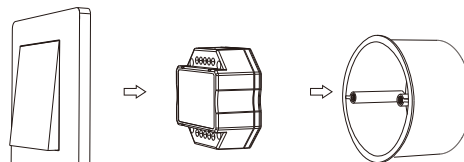
质保和保护

质保	5 年
保护	反接 短路

机械结构和安装

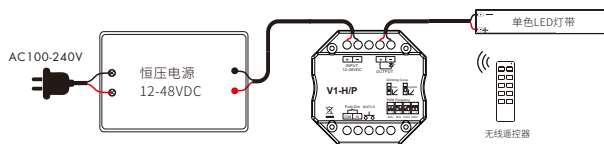


典型的墙式接线盒安装:

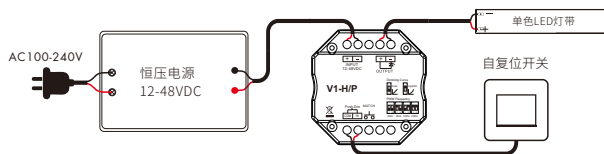


接线图

● 配对调光遥控器



● 连接自复位开关



配对遥控器

有两种配对/删除方式，建议用配对键将所有控制的产品配对调试好功能后再进行安装，只有当同一分区的多个控制器位于同一回路，能同时切断电源时，或维护时因安装位置不便使用配对键时，才推荐使用上电配对方式。

使用配对键

配对:

短按配对键，立即短按单区遥控器上的开/关键或多区遥控器上的分区键，指示灯闪烁表示配对成功。

删除:

按住配对键5秒，删除所有配对，指示灯闪烁表示所有配对的遥控器已全部删除。

使用上电配对(备用)

配对:

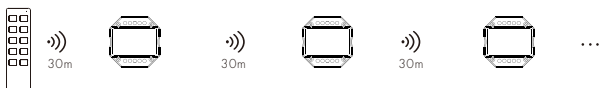
控制器上电时刻，立即短按单区遥控器上的开/关键或多区遥控器上的分区键，快速按3次。灯闪烁3次表示配对成功。

删除:

控制器上电时刻，立即短按单区遥控器上的开/关键或多区遥控器上的分区键，快速按5次。灯闪烁5次表示所有配对的遥控器已全部删除。

应用说明

1.同一区域内的所有控制器，同步控制。



RF遥控器

自动转发：控制器将遥控信号转发到另一个控制器(30米范围内)，当遥控信号不强时可以使用信号放大器延长无线控制距离。

自动同步：同一个遥控器可以同步控制30米距离内的多个控制器，工程应用推荐使用功率扩展器同步和扩大控制范围。

控制器最长30米的遥控距离，但钢筋混凝土墙壁，金属材料，WiFi路由器和微波炉之类的强信号源将缩短遥控距离，对于室内应用，建议控制器放置距离不超过15米。

一个遥控器控制的控制器数量不要过多，以避免遥控信号相互干扰，建议尽可能将控制器替换为功率扩展器。

2.每个控制器(一个或多个)位于不同的区域,如区域1, 2, 3或4, 分区控制。

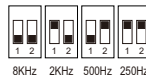


自复位开关调光

自复位开关接口可连接自复位面板开关或自复位按键来调光。

- 短按：
开启或关闭灯光。
- 长按 (1-6s)：
无极调光，亮度连续增加或降低，每次松开后再次长按，亮度反方向变化。
- 调光记忆：
长按设置的亮度值，有掉电记忆。
- 同步：
如果多个控制器连接到同一个自复位开关，请先长按10秒，将所有灯光同步调至100%亮度。建议连接到同一个自复位开关的控制器数量不超过25个，自复位开关的连接线长不超过20米。

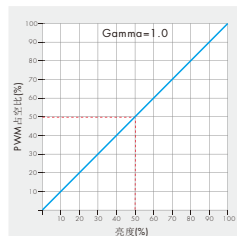
PWM 频率设置



可以选择四个输出PWM频率：250Hz，500Hz，2kHz或8kHz。较高的PWM频率会导致较低的输出电流，较高的电源噪声，但更适合于相机拍摄(无闪烁)。

调光曲线设置

线性调光曲线



对数调光曲线

