

型号: V4-X

4通道恒压 / 无级调光 / RF遥控 / 自动转发 / 多台同步 / 多重保护

特点

- 4通道恒压PWM输出, 每通道最大电流8A。
- 配对RF 2.4G单区或多区调光, 双色温和RGB/RGBW遥控器使用。
- 一个RF控制器最多可配对10个遥控器。
- 4096级0-100%平滑调光, 无闪烁。
- 用于RGB / RGBW灯时, 内置10种动态模式, 包括跳变和渐变。
- 可设置3秒开关渐变。
- 自动转发: 控制器自动将遥控信号发送到另一个控制器, 成倍延长遥控距离。
- 同步: 一个遥控器同步控制多个控制器。
- 过载/短路保护, 自动恢复。

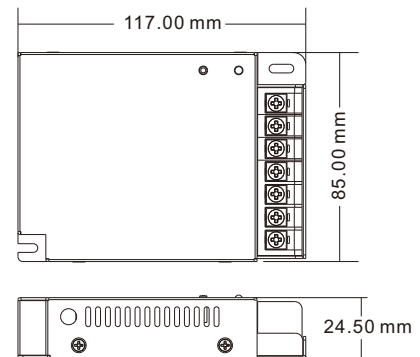
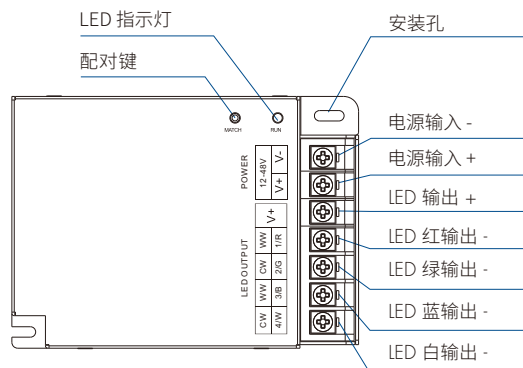


FC CE RoHS EMC LVD RED

技术参数

输入和输出		调光参数		安全和EMC	
输入电压	12-48VDC	输入信号	RF 2.4GHz	EMC 标准 (EMC)	ETSI EN 301 489-1 V2.2.3 ETSI EN 301 489-17 V3.2.4
输入电流	32.5A@12/24V 20.5A@36/48V	遥控距离	15m (空旷无障碍)	安全标准(LVD)	EN 62368-1:2020+A11:2020
输出电压	4 x (12-48)VDC	调光等级	4096 (2^12) 级	无线电设备(RED)	ETSI EN 300 328 V2.2.2
输出电流	4x8A@12/24V 4x5A@36/48V	调光范围	0-100%	认证	CE, EMC, LVD, RED
输出功率	4x96W@12V 4x192W@24V 4x180W@36V 4x240W@48V	调光曲线	对数	质保	5年
输出类型	恒压	PWM频率	1000Hz (默认)	环境	
		包装和尺寸		工作温度	Ta: -30°C ~ +55°C
		包装尺寸	120x 90 x 30mm(长x宽x高)	外壳最高温度	Tc: +85°C
		重量	0.304kg		

机械结构和安装



配对遥控器

有两种配对/删除方式, 建议用配对键将所有控制的产品配对调试好功能后再进行安装, 只有当同一分区的多个控制器位于同一回路, 能同时切断电源时, 或维护时因安装位置不便使用配对键时, 才推荐使用上电配对方式。

使用配对键

配对:
短按配对键, 立即短按单区遥控器上的开/关键或多区遥控器上的分区键。指示灯快闪表示配对成功。

删除:
按住配对键5秒, 删除所有配对, 指示灯快闪表示所有配对的遥控器已全部删除。

开关渐变时间设置

长按配对键5秒, 然后短按配对键3次, 可设置3秒开关渐变, 指示灯闪烁3次。
长按配对键10秒, 恢复出厂默认参数, 灯开关渐变时间也恢复为0.5秒。

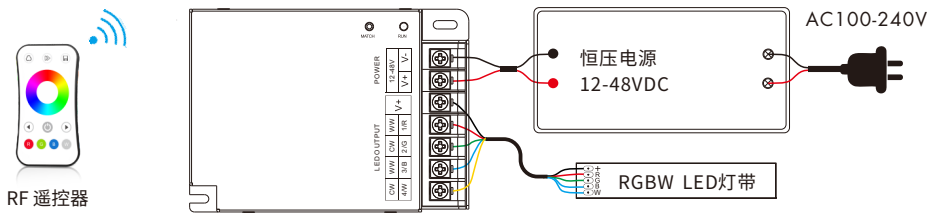
使用上电配对(备用)

配对:
控制器上电时刻, 立即短按单区遥控器上的开/关键或多区遥控器上的分区键, 快速按3次。
灯闪烁3次表示配对成功。

删除:
控制器上电时刻, 立即短按单区遥控器上的开/关键或多区遥控器上的分区键, 快速按5次。
灯闪烁5次表示所有配对的遥控器已全部删除。

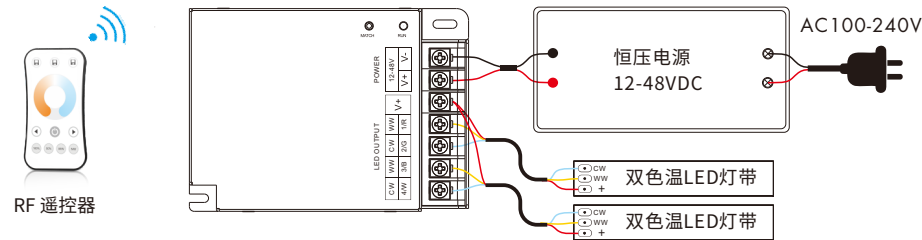
接线图

● V4-X 应用于 RGB/RGBW灯带

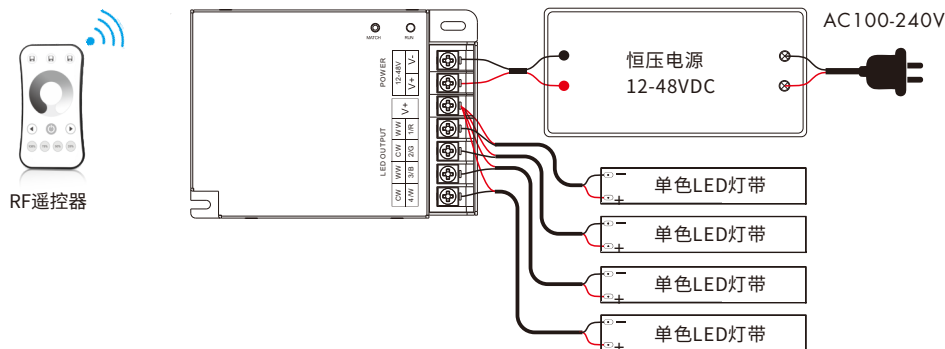


注意:如果连接RGB LED灯条,请长按匹配键15秒,控制器将变为RGB类型。

● V4-X 应用于色温灯带



● V4-X 应用于单色灯带



RGB / RGBW动态模式列表

序号	名称	序号	名称
1	RGB跳变	6	RGB渐明渐暗
2	RGB渐变	7	红色渐明渐暗
3	六彩跳变	8	绿色渐明渐暗
4	六彩渐变	9	蓝色渐明渐暗
5	黄青紫渐变	10	白色渐明渐暗

双色温控制

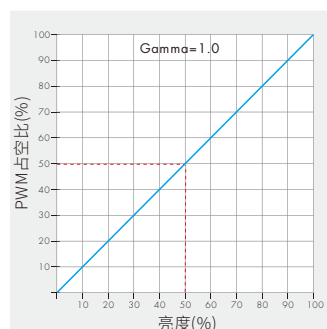
CH1, CH3 = 暖白色LED
CH2, CH4 = 冷白色LED
每个通道最大192W (@ 24V), 色温控制如下:

色温	冷白	正白	暖白
功率分配	CH1=0W, CH2=192W CH3=0W, CH4=192W	CH1=96W, CH2=96W CH3=96W, CH4=96W	CH1=192W, CH2=0W CH3=192W, CH4=0W

线性双色温调节



CCT调光曲线



RGBW/RGB/DIM调光曲线

